

Hoher Wohnkomfort und hohe Effizienz



Flexibilität, Kostensicherheit, Qualität und Nachhaltigkeit – oder mit einem Wort: Zukunftsfähigkeit – spielten beim Hausbau von Familie Lehmann eine zentrale Rolle. Hohe Energieeffizienz ist dabei eine Grundvoraussetzung.

Nach der Hochzeit und vor der Gründung einer Familie entschlossen sich die Lehmanns, ihr eigenes Zuhause zu bauen. „Zuvor wohnten wir in einem kleinen Haus mit 2,5 Zimmern“, berichtet Justine Lehmann. „Genau gegenüber haben wir ein Baugrundstück

erworben, was ziemlich praktisch war.“ So konnte das Paar die gesamte Bauphase quasi vom Fenster aus verfolgen.

Hohe Raumluftqualität ist zertifiziert

Das Haus entspricht – wie jeder Entwurf dieses Anbieters – im Standard den Kriterien eines

KfW-Effizienzhauses 55. Zudem wird der Entwurf den hohen Anforderungen an den Minergiestandard in der Schweiz gerecht. Darüber hinaus profitieren die Hausherren dank ökologischen und nachhaltigen Materialien von einer ausgezeichneten Raumluftqualität, die durch das Zertifikat „wohn-

medizinisch empfohlen“ bestätigt wird.

Das Architektenhaus, das nach den Vorstellungen und Wünschen des Bauherrenpaares individuell geplant wurde, liegt in der französischen Schweiz zwischen Aprikosenplantagen und Walliser Berge. Der rechteckige Baukörper



Außen entsteht durch den in Richtung Garten orientierten, rechteckigen Anbau eine windgeschützte Terrasse: zugänglich vom Wohn- sowie vom Essbereich.

wird in Richtung Garten von einem einstöckigen Anbau, ebenfalls mit Walmdach, ergänzt.

Ihr modernes Stadthaus bietet mit rund 200 Quadratmetern auf zwei Vollgeschossen reichlich Platz und viel Wohnkomfort. So stehen der Familie im Erdgeschoss mehr als 55



Mit ihrem gelungenen Hausbauprojekt sind Justine und Christophe Lehmann überaus glücklich. Beide lieben Stil- und Materialmixe. Klar zioniert und wie in einer gemütlichen Nische, liegt der Wohnbereich in einem einstöckigen Anbau.



Quadratmeter zum Wohnen, Essen und Kochen zur Verfügung. Ergänzt wird der offene Wohnbereich von Technikraum, Gästezimmer und daneben liegendem Dusch-Bad sowie einem Atelier, in dem die Hausherrin ihrem Beruf als Dekorationsnäherin nachgeht.

Oben Platz für drittes Kinderzimmer

Im Obergeschoss kommen neben Elternschlafzimmer und -bad zwei großzügige Kinderzimmer und ein separates, geräumiges Kinderbad unter. Dieses wird ebenso wie der Wäscheabwurfschacht und ein Fingerprintsystem später garantiert den trubeligen Familienalltag entspannen. Justine und Christophe Lehmann sind also bestens auf das Familienleben vorbereitet. Sogar für ein drittes Kinderzimmer wäre noch Platz: Die als Spielflur nutzbare Galerie könnte problemlos dazu umgebaut werden.

cm/gw ■

Drei Fenster in unterschiedlichen Größen versorgen die offene Küche mit ausreichend Tageslicht.



Der bewusst nicht verkleidete Stahlträger zwischen Essplatz und Treppe war die statische Alternative zu einer Stütze. „Sie unterstreicht die natürliche, authentische Seite unseres Hauses.“

DATEN + FAKTEN

ENTWURF:

Kundenhaus Lehmann

HERSTELLER:

Weberhaus
77866 Rheinau-Linx
Tel. 07853/83-0

WEITERE HÄUSER:

www.bautipps.de/weber

ENERGIEBEDARF:

Schweizer Minergiestandard
bzw. KfW-Effizienzhaus 55

KONSTRUKTION:

Holzverbundkonstruktion mit Putzfassade auf Holzfaserdämmung (U-Wert: 0,15 W/m²K), Walmdach, 22 Grad, (U-Wert: 0,15 W/m²K), zwei Vollgeschosse, Holz-Alu-Fenster mit Dreifach-Verglasung (U_g-Wert: 0,6 W/m²K)

TECHNIK:

Gas-Brennwertheizung mit Warmwasserbereitung, Solarthermie, Fußbodenheizung, Zentralstaubsauganlage, Wäscheabwurfschacht

ABMESSUNGEN:

11,90 x 15,30 m

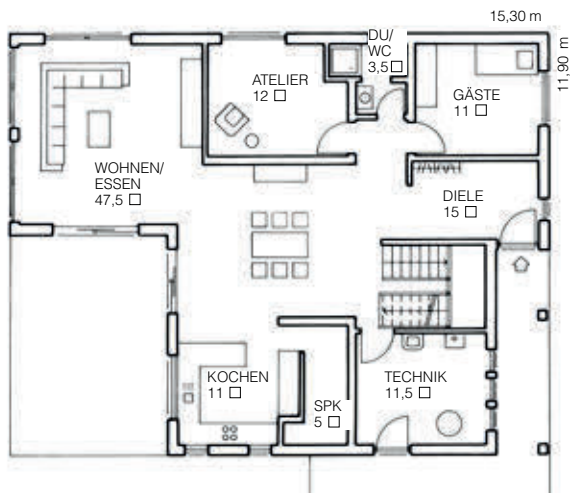
WOHNFLÄCHE:

EG 116,5 m², OG 84 m²

PREIS DIESES ENTWURFS:

Auf Anfrage beim Hersteller

ERDGESCHOSS



OBERGESCHOSS

